



Uniwersytet
Wrocławski

Wydział Nauk o Ziemi
i Kształtowania Środowiska

Instytut Geografii
i Rozwoju Regionalnego

ZAKŁAD GEOMORFOLOGII

pl. Uniwersytecki 1, 50-137 Wrocław;

tel: 71 375 22 95; e-mail: zgeom@uni.wroc.pl; web: www.geom.uni.wroc.pl

Czym jest Geomorfologia? – jest wyspecjalizowaną dyscypliną w ramach nauk o Ziemi, a jej przedmiotem zainteresowania są formy ukształtowania terenu, od wielkich form kontynentalnych i łańcuchów górskich po drobne formy rzeźby, a także procesy odpowiedzialne za powstanie tych form.



Widok na Góry Stołowe i Kamienne z Radkowskich Ścian

TEMATYKA BADAWCZA ZAKŁADU:

- rozwój rzeźby Sudetów i Przedgórza Sudeckiego
- czwartorzędowe zlodowacenia górskie i kontynentalne
- rozwój rzeźby środowisk arktycznych na przykładzie Spitsbergenu
- współczesne procesy erozji w obszarach górskich
- zmiany rzeźby terenu i krajobrazu pod wpływem działalności człowieka
- geoturystyka, czyli turystyka do miejsc interesujących z geologicznego i geomorfologicznego punktu widzenia

W Zakładzie powstają także liczne opracowania użytkowe: m.in. oceny oddziaływania na środowisko, ekspertyzy dotyczące wpływu inwestycji narciarskich, plany ochrony obszarów chronionych, ekspertyzy na potrzeby badań archeologicznych, dokumentacje obiektów geoturystycznych.

W badaniach wykorzystujemy nowoczesny sprzęt do badań w terenie, m.in.. Total GIS, przyrządy do pomiaru wytrzymałości skał i zestaw do określania elektrycznej oporności gruntu. Na co dzień w badaniach posługujemy się cyfrowymi modelami wysokości o dużej rozdzielczości i zdjęciami lotniczymi.



W ostatnich latach w Zakładzie powstały dwa podręczniki akademickie, wydane przez Wydawnictwo Naukowe PWN: „Geomorfologia” (2006, od tej pory trzykrotnie wznawiana) i „Geoturystyka” (2012), monografia granitowych obszarów świata wydana przez wydawnictwo Uniwersytetu w Oksfordzie, monografia wyjątkowych zdarzeń przyrodniczych na Dolnym Śląsku, kilkadziesiąt artykułów opublikowanych w czołowych międzynarodowych i polskich czasopismach naukowych oraz kilka opracowań książkowych popularyzujących geomorfologię. Pracownicy Zakładu stale współpracują z krajoznawczym miesięcznikiem „Sudety”.

Czego nauczysz się podczas studiowania geomorfologii?

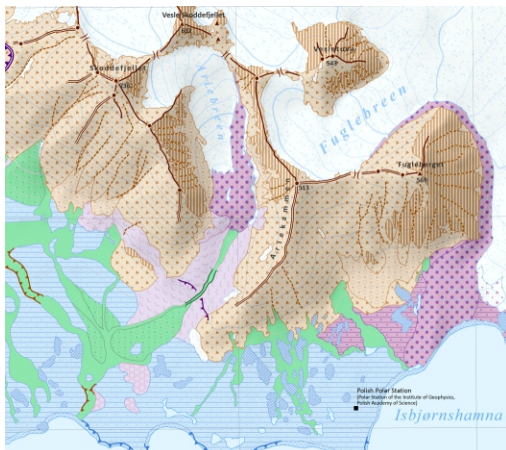
- rozpoznawać formy rzeźby terenu i określać ich genezę
- oceniać zagrożenia dla człowieka wynikające z takich procesów przyrodniczych jak osuwiska, obrywy, wezbrania rzek, erozja gleb
- opracowywać mapy geomorfologiczne
- określać szanse rozwoju turystyki opartej na walorach przyrody nieożywionej
- wykonywać pomiary nowoczesnym sprzętem badawczym
- wykorzystywać nowoczesne oprogramowanie Systemów Informacji Geograficznej do analizy rzeźby terenu i jej związków z innymi cechami środowiska
- jak zaplanować dalszą karierę naukową w kraju i za granicą



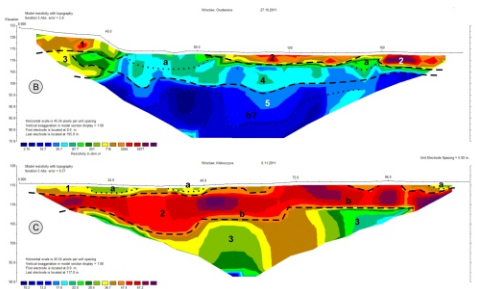
Wiercenia w osadach dawnych jezior w Karkonoszach



Badania georadarowe na torfowiskach Gór Izerskich



Fragment mapy geomorfologicznej okolic Lodowca Werenskiöld



Profile elektrooporowe przez osady doliny rzecznej