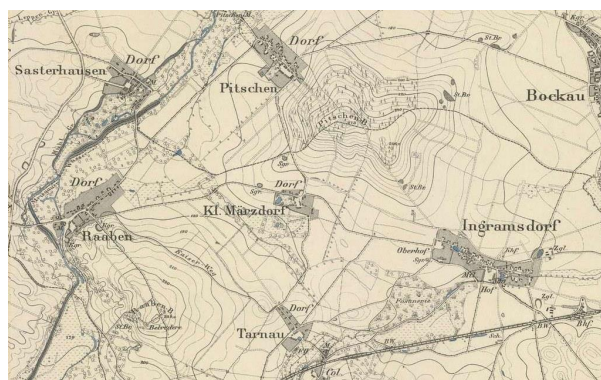


Wzgórza Imbramowickie

Wycieczka na Przedgórze Sudeckie 14.03.2026

Wycieczka terenowa na Wzgórza Imbramowickie (Przedgórze Sudeckie) w ramach Międzynarodowego Tygodnia Geomorfologii w 2026 r.

Prowadzący: prof. dr. hab. Piotr Migoń, dr Andrzej Traczyk



Plan wycieczki

- Sobota 14.03.2026 r.
- Miejsce zbiórki Imbramowice (przystanek kolejowy) godz. 7.30

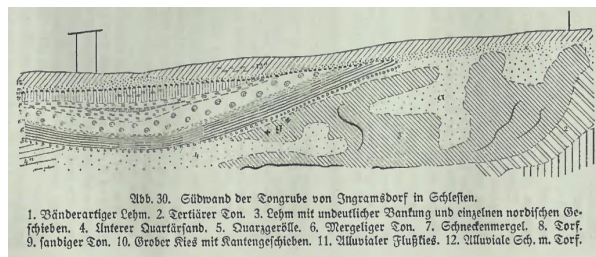
- Wyjazd z Wrocławia Gł. o godz. 6:56 (KD Wrocław -Szklarska Poręba), przyjazd do Imbramowic godz. 7:22.
- Planowany powrót z Żarowa do Wrocławia Głównego o 14:48 lub 15:38.

Trasa wycieczki

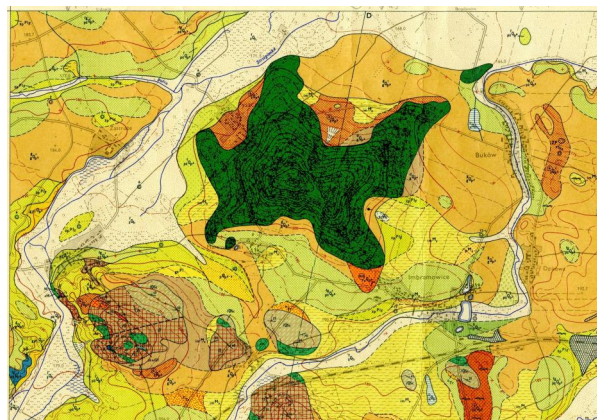
Imbramowice - Pyszczyńska Góra (275 m) - Pyszczyń - Kruków - Krukowska Góra (242 m) - Mrowiny - Żarów (stacja kolejowa).

Program wycieczki

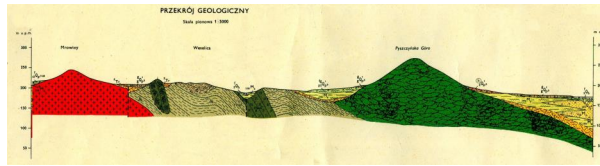
- Wzgórza Imbramowickie - wschodnia część Wzgórz Strzegomskich? Budowa geologiczna i rzeźba międzyrzecza Strzegomki i Bystrzycy.
- Plejstocenska historia Imbramowic - interglacjały, moreny boczne, nosorożce włochate itp.
- Pyszczyńska Góra po ustąpieniu lądolodu skandynawskiego.
- Wybycie surowców skalnych i wojenna historia Pyszczyńskiej Góry.
- Zapomniana historia [Krukowskiej Góry](#) (242 m)
- Zagłębienie ceramiczne na Przedgórzu Sudeckim



1 - Profil utworów czwartorzędowych w Imbramowicach z osadami interglacialnymi i szczątkami nosorożca włochatego (o znaleziskach paleontologicznych [Zarska Izba Historii](#))



2 - Budowa geologiczna okolic Imbramowic wg Szczegółowej mapy geologicznej Sudetów, 1:25 000 - arkusz Mrowiny



3 - Fragment przekroju geologicznego do arkusza SmgS25k Mrowiny z Pyszczyńską Górą



4 - Widok z podejścia na Pyszczyńską Górę (fot. A. Traczyk)



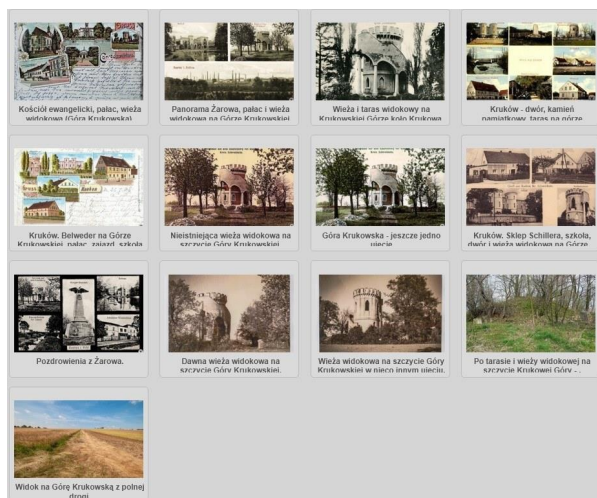
5 - Skałki (peryglacialne klify skalne) w szczytowej partii Pyszczyńskiej Góry (fot. A. Traczyk)



6 - Korona Wzgórz Ziemi Żarowskiej (fot. A. Traczyk)



7 - Okopy z II. Wojny Światowej na Pyszczyńskiej Górze (fot. A. Traczyk)



8 - Kruków i Krukowska Góra

Zapraszamy w teren :)